

MEMODIAGNOSTIC: Uso básico

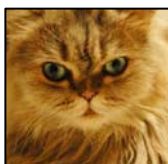


Valores Presión Arterial Perros y Gatos

Valores Normales:



| | |
|----------------------|---------------|
| Promedio | 133/75 |
| “Grupo Alta Presión” | 140/85 |
| “Grupo Baja Presión” | 120/65 |



| | |
|-----------------|---------------|
| Promedio | 124/34 |
|-----------------|---------------|

¡ Valores Elevados que ya conducen a daños en órganos diana !

| Grado de Hipertensión | PA Sistólica | PA Diastólica | Riesgo de daño en órganos diana |
|------------------------------|---------------------|----------------------|----------------------------------------|
| Ligeramente aumentada | >150 | >95 | Bajo riesgo |
| Más o menos aumentada | >160 | >100 | Riesgo aumentado |
| Muy aumentada | >180 | >120 | Riesgo grave |



1. Pulsar **START**. Esperar.
2. El manguito (*cuf*) a escoger y instalar se nos aparece en la pantalla parpadeando. Elegir el *cuf* con las flechas (▲) o (▼):
c1=*cat* (gato); **d1**=*small dog* (perro pequeño); **d2**=perro grande. Pulsar **ENTER** para confirmar.
3. Esta pronto a hacer la medición:

Voltear el aparato para nosotros, para buena visión mientras se mide, y colocar el manguito en el animal de forma a que el alambre que conecta el manguito al aparato se quede entre nosotros/aparato y el animal:

- Colocar el animal en posición confortable para que se quede relajado;
- Colocar el manguito escogido en el animal:
 - Base de la cola (sensor deberá quedarse hacia abajo)
 - Pata delantera, debajo del codo (sensor deberá quedarse hacia arriba; animal en posición de esfinge); en gatos se puede colocar justo por encima del codo

No apretar demasiado el manguito, pero tampoco lo dejar flojo.

No dejar pelos del animal adentro de los giros del manguito (especialmente en animales de pelo largo), mientras se enrolla el manguito en la base de la cola o en la pata.

4. Pulsar **START**. El aparato hace la medición. Hacer 4-5 mediciones en el mismo animal. Después de la 4ª medición, aparece a la derecha de la pantalla el símbolo Ø. Esto significa que el aparato ya tiene mediciones suficientes para hacer un cálculo de promedio.
5. Pulsar **ENTER**: Accedemos a las FUNCIONES.
6. Elegir la función **FA** [**AVERAGE**: promedio] mirando en la pantalla todas las FUNCIONES con las teclas (▲) o (▼).

Cuando llegamos a **FA** (que parpadea) pulsamos **ENTER** para confirmar.

En la pantalla aparece alternadamente **FA** con el n° de mediciones ya realizadas (de donde se calculará el promedio), y el **promedio de las mediciones ya calculado**. Ej.:

| | | | |
|------------|-----|------------|---|
| SYS | FA | 121 | |
| MAP | 4 | 88 | |
| DIA | | 70 | Ø |
| PUL | [] | 130 | 3 |

Alternando en la pantalla

Ej. muy sencillo de uso: Escribir en la ficha clínica - ej.: [Presión Arterial \(PA\)= S:121, D:70, BPM:120](#). Es el mejor comparativo para este animal en una próxima medición.

7. Pulsar **ENTER** para volver al menú FUNCIONES.
8. Elegir la función **FC** [**CLEAR**] pasando las FUNCIONES con las teclas (▲) o (▼). Cuando llegamos a **FC** (que parpadea) pulsamos **ENTER** para confirmar.
 Aparece parpadeando en la pantalla el n° de mediciones hechas (ej. 4), el símbolo Ø y el 3.
9. Pulsar la tecla (▼). Se han apagado todas las mediciones y el aparato retorna automáticamente al inicio.

ESTÁ PRONTO PARA OTRO ANIMAL Y NUEVA MEDICIÓN.