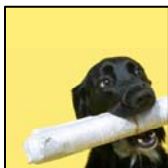


MEMODIAGNOSTIC: Utilização base

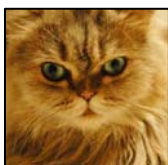


Valores Pressão Arterial Cães e Gatos

Valores Normais:



Em Média	133/75
“Grupo Alta Pressão”	140/85
“Grupo Baixa Pressão”	120/65



Em Média	124/34
-----------------	---------------

Valores Elevados que já conduzem a danos em órgãos alvo:

Grau de Hipertensão	PA Sistólica	PA Diastólica	Risco de dano em órgãos alvo
Ligeiramente aumentada	>150	>95	Baixo risco
Moderadamente aumentada	>160	>100	Risco aumentado
Fortemente aumentada	>180	>120	Risco grave

1. Carregar em **START**. Aguardar.

2. O *cuf* a escolher aparece-nos a piscar. Escolher *cuf* com as setas (**▲**) ou (**▼**):
c1=cat; **d1**=cães pequenos; **d2**=cães grandes. Carregar em **ENTER** para confirmar.

3. Está pronto a medir:

Virar o aparelho para nós, e colocar o *cuf* no animal de modo a que fio que liga o *cuf* ao aparelho fique entre nós/aparelho e animal:

- Colocar o animal em posição confortável e calma
- Colocar o *cuf* escolhido no animal:
 - Base da cauda (sensor em baixo)
 - Pata dianteira abaixo do cotovelo (sensor em cima; animal em posição de esfinge); em gatos pode-se colocar em cima do cotovelo

Não apertar o *cuf* em demasia, mas também não o deixar demasiado solto.

Não deixar pêlos entre as “voltas” do *cuf* (especialmente em animais de pêlo comprido), enquanto se enrola à volta da cauda ou à volta da pata.

4. Carregar em **START**. O aparelho mede. Efectuar 4 a 5 medições no mesmo animal.

A partir da 4ª, aparece à direita o símbolo \emptyset .

Este símbolo significa que o aparelho já tem medições suficientes para calcular uma média.

5. Carregar em **ENTER**: Entramos no menu FUNÇÕES.

6. Escolher a função **FA [AVERAGE]** percorrendo as várias FUNÇÕES com as teclas (**▲**) ou (**▼**).

Quando chegarmos a FA (que pisca) carregamos **ENTER** para confirmar.

No ecrã aparece ora FA com o nº de medições realizadas por baixo (de onde se retirará a média), ora a média das medições já calculada. Ex.:

SYS	FA	121	
MAP	4	88	
DIA		70	\emptyset
PUL	[]	120	3

Vai alternando no visor

Ex simples. Escrever na ficha clínica p.ex.: **Pressão Arterial (PA)= S:121, D:70, BPM:120**. Servirá de comparativo para aquele animal numa próxima medição.

7. Carregar em **ENTER** para regressar ao menu FUNÇÕES.

8. Escolher a função **FC [CLEAR]** percorrendo as várias FUNÇÕES com as teclas (**▲**) ou (**▼**). Quando chegarmos a Fc (que pisca) carregamos **ENTER** para confirmar.

Aparece no ecrã a piscar o nº de medições (ex.4), o símbolo \emptyset e o 3.

9. Carregar na tecla (**▼**). Apagam-se as todas as medições e o aparelho regressa automaticamente ao início. **ESTÁ PRONTO PARA OUTRO ANIMAL.**