

Omnicardio™

Appoggio alla funzione cardiaca nei cani e gatti



OMNICARDIO® é un prodotto d'appoggio cardiaco da usare in tutte le patologie cardiache croniche:

- Perché migliora la contrattibilità del miocardio
- Perché migliora la funzione coronaria
- Perché abbassa la tensione arteriale sistemica
- Perché corregge deficit nutrizionali, specificamente del miocardio

Composizione e azione specifica dell'Omnocardio?

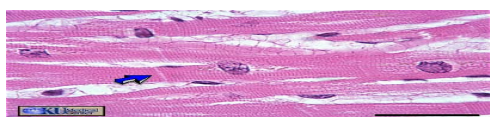
Crataegus



Il *Crataegus* é ricco in bioflavonoidi cardioattivi (vitexin, rutin, quercetin, hiperossidi, epicatequina e procianidine) che hanno la seguenti attività:

1. **Effetto inotropico positivo**, aumenta l'attività contrattile del miocardio dal 16 al 31% dovuto a un aumento della permeabilità e sensibilità cellulare al Calcio.
2. **Aumento della circolazione coronaria** entro il 47 e 89%, aumentando l'ossigenazione miocardica e contrariando gli effetti dei fenomeni ischemici nel miocardio, riducendo così la fibrosi miocardica.
3. **Effetto antiritmico e antitachicardico**, aumentando l'AMPc intramiocitico e bloccando i canali di Potassio. Aumenta il tempo di rifrazione alla dispolarizzazione nella cellula miocardica da 3 a 7 volte.
4. **Effetto anti-ipertensore sistemico**, diminuendo la tensione arteriale attraverso una diminuzione della resistenza vascolare periferica entro il 10 a 20% con inizio degli effetti circa 1 ora dopo l'amministrazione. Così, lo sforzo esigito al cuore per una perfusione sistemica é ridotto e si evita l'impatto negativo della ipertensione a livello renale.

Taurina



La Taurina contiene le seguenti attività:

1. **Effetto inotropico positivo** sopra i miociti, portando a una migliore contrattibilità cardiaca.
2. **Effetto diuretico soave**, contrariando gli effetti negativi della Angiotensina II, promuovendo escrezione urinaria di Sodio e aumentando la produzione di urina.
3. **Effetto anti-ossidante**, neutralizzando i perossidi lipidici, diminuendo così il danno ossidativo nelle cellule cardiache.

I gatti sono 100% dipendenti del supplemento alimentare di Taurina. I cani, in genere, sono dipendenti del supplemento di metionina e cistina (origine della Taurina), ma anche alimentati con dosi normali alcuni possono crearsi deficit in Taurina.

Indicata nella cardiomiopatia dei gatti e dei cani, specie in Cocker Spaniel, Cane d'Aqua e il Doberman.

L-Carnitina

Acção da L-carnitina

- 1- Membrana da mitocôndria
- 2- L-carnitina
- 3- Ácidos gordos



La L-Carnitina aumenta la respirazione cellulare e il rendimento energetico da 2 meccanismi:

1. Maggior produzione di ATPs (energia) per la contrazione muscolare dalla facilità di entrata degli ac. grassi nella mitocondria.
2. Libera CoA, essenziale per il metabolismo energetico dalla escrezione degli ac.grassi di catena corta e media della mitocondria per il citoplasma.

Oltre ad essere un aminoacido, solo 25% é sintetizzato nel fegato e nei reni, avendo il restante 75% ottenuto via alimentare.

Nei gatti, la necessità alimentare é del 100%, una volta che non la sintetizzano.

La vecchiaia é altro fattore che determina il declino dei livelli di L-Carnitina muscolare.

Il supplemento é indicato nella cardiomiopatia del Boxer, Doberman, Teckel, Dalmata, Grand Danois e varie altre razze grandi.

Crataegus
100mg

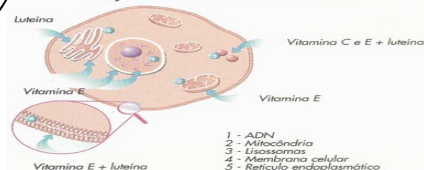
L-Carnitina
500mg

Taurina
100mg

Vitamina E
100mg

Vitamina E

Acção dos antioxidantes



La Vit. E oltre ad essere **essenziale al funzionamento di tutte le cellule muscolari**, incluso i miociti, **é una dei piú efficaci anti-ossidanti naturali**, contribuendo per neutralizzare i radicali ossidanti liberi che sono fattori di aggravamento delle malattie cardiache.

Animali con insufficienza cardiaca producono piú ossidanti e hanno livelli piú bassi di vit. E disponibile (Freeman & al, 1999).

Lo stress ossidativo é implicato nello sviluppo di varie malattie cardiache.

Indicazioni dell'Omnocardio?

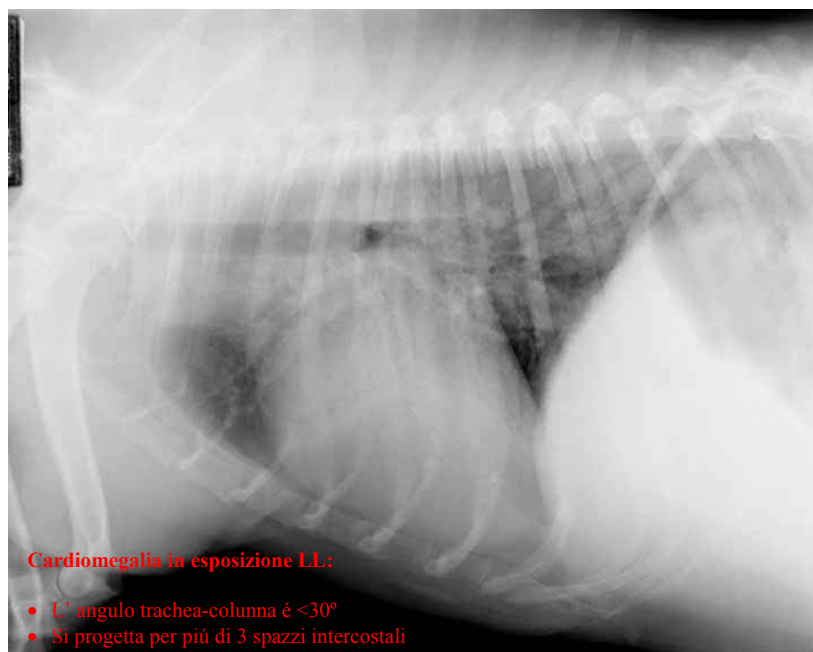
1. Cardiomiopatia: Tipica in cani grandi iniziando dai 5 anni, ma può anche essere presente in altre razze. Corrisponde al 20% delle malattie cardiache.

Le deficienze in L-Carnitina e Taurina sono difficili da diagnosticare tramite laboratorio o altro, per cui tutti gli animali devono essere supplementati almeno durante 3 mesi e verificare la risposta clinica.

2. Malattia cardiaca valvolare: Tipica da cani piccoli, iniziando dai 6 anni, ma può essere presente in altre razze. Corrisponde al 70% delle malattie cardiache.

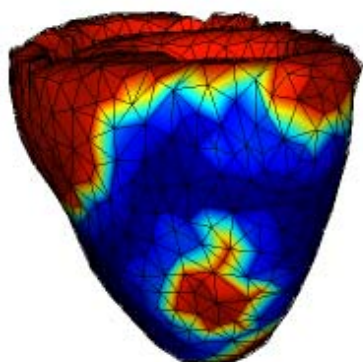
Le caratteristiche di appoggio al miocardio e di regolazione della tensione arteriale, fanno di Omnocardio un componente importante da includere nella terapia della malattia cardiaca valvolare.

3. Prevenzione: Tutti gli animali con restrizione proteica, dovuta a patologia renale o epatica, necessita di supplemento in taurina ed anche gli animali (specie gatti) con alimentazione domestica. I supplementi in metionina e cistina (materia prima) non previene il decrescimo delle concentrazioni di taurina. Questa riduzione può condurre alla cardiomiopatia nei cani e gatti.



Cardiomegalia marcata compatibile con la malattia valvolare clinica o con cardiomiopatia clinica. Edema polmonare evidente (più facile di vedere se la radiografia è fatta durante l'inspirazione). Gas nello stomaco, un caso frequente nei casi di insufficienza cardiaca avanzata.

Como sapere quale sarà la risposta alla L-Carnitina e alla Taurina?



Oltre metodi di diagnostico sofisticati, come questa immagine computerizzata, da stimolazione elettromeccanica ventricolare anche le differenti tecniche di ecocardiografia e ECG non possono determinare se un animale va o no a rispondere a una terapia con L-Carnitina o Taurina. Solo una biopsia cardiaca, procedimento complesso e costoso, può determinare i livelli tissidolari in questi amino-acidi.

Gli animali che rispondono hanno un prognostico di qualità e di tempo di vita molto migliore che gli altri. Per questo, tutti gli animali con malattie cardiache dovranno essere trattati con L-carnitina e Taurina. Omnocardio, contenendo anche Crataegus e vit.E costituirà sempre un appoggio alla ristabilizzazione della condizione cardiaca.

Quali sono i risultati di Omnicardio?

Omnicardio migliora la qualità e il tempo di vita dei pazienti cardiaci e l'efficacia della terapie concomitanti.

Nei casi che esistono cardiomiopatie con deficienza in L-Carnitina o in Taurina può salvare la vita del paziente e essere il componente terapeutico fondamentale. Si potrà affermare che la L-Carnitina e la Taurina sono gli unici trattamenti causali in cardiologia veterinaria.

I risultati si vedono dalla diminuzione della sintomatologia, da una maggior tolleranza allo sforzo, da una normalizzazione della tensione arteriale e, a volte, da una regressione dei sintomi radiologici.

Come amministrare Omnicardio?

Cani: ½ compressa/ 10kg/ 12h

Gatti: ¼ compressa/ 5kg/ 12h

Si raccomanda una terapia continuata e senza intervalli per tutta la vita del paziente.

Dal giorno seguente alla scomparsa dei sintomi respiratori si può tentare ritirare il diuretico.

Nelle cardiomiopatie dopo 1 mese, se la tensione arteriale è normalizzata e la sintomatologia stabilizzata, avendo l'animale una tolleranza normale allo sforzo, si può tentare ritirare lo IECA (Inibitore della Enzima di Conversione dell'Angiotensina II).

Che precauzioni tenere con Omnicardio?

Oltre ad essere un prodotto naturale, molto ben tollerato, la sua utilizzazione in alte dosi continuata può potenziare gli effetti dei digitalici (ex: Digoxina).

L'amministrazione congiunta di diuretici e IECAs è molto ben tollerata. Si raccomanda sempre una monitoraggio regolare della tensione arteriale per eventuali aggiusti.

Principali benefici di Omnicardio?

- Le sue distinte azioni permettono che sia sempre un maggior valore nel trattamento delle principali patologie cardiache.
- Per gli animali che rispondono alla L-Carnitina o alla Taurina può essere fondamentale per salvarle la vita.
- È naturale, molto ben tollerato e compatibile con i medicinali più utilizzati in cardiologia



Presentazione: Imbalaggio da 60 compresse

Bibliografia:

1. Crataegi folium cum flore – ESCOP, 1999
2. Loew D., Albrecht M., Podzuweit H. Efficacy and tolerability of a Hawthorn preparation in patients with heart failure stage I and II according to NYHA – a surveillance study. *Phytomedicine* 1996;3(Suppl 1):92.
3. Schuessler M., Hoelzl J., Fricke U. Myocardial effects of flavonoids from Crataegus species. *Arzneim-Forsch/ Drug Res* 1995; 45:842-5
4. Gabard B, Trunzler G. Zur Pharmakologie von Crataegus. In: Rietbrock N., Schnieders B., Schuster J., editors. *Wandlungen in der Therapie der Herzinsuffizienz*. Braunschweig: Friedr. Vieweg & Sohn, 1983:43-53
5. Mark D. Kittleson, Richard D.Kienkle. *Small Animal Cardiovascular Medicine* 1998. Mosby